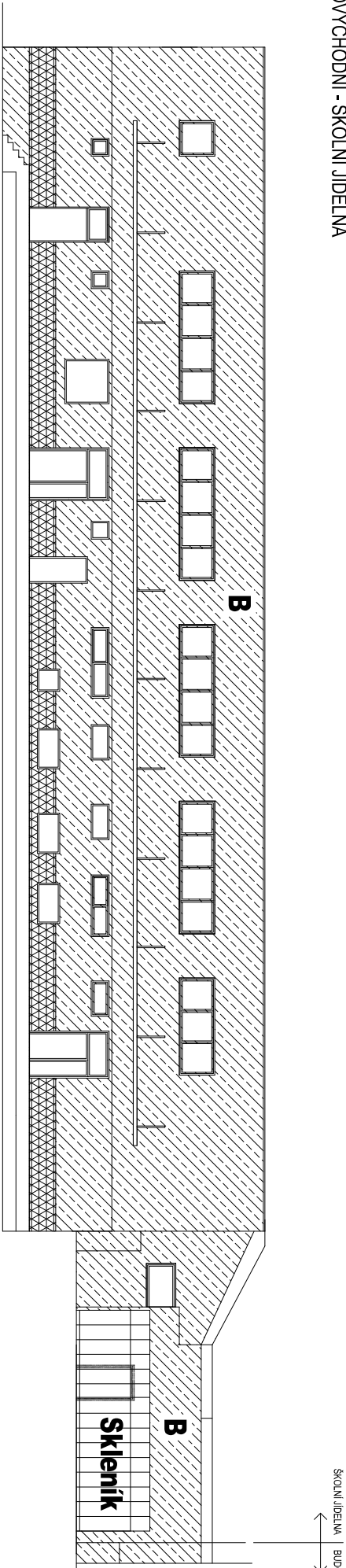
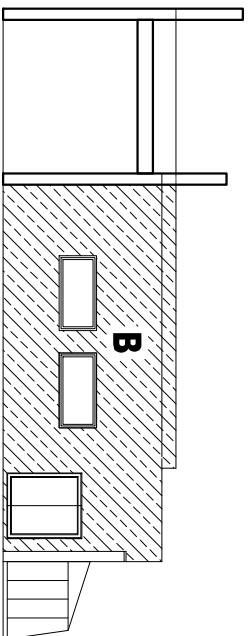


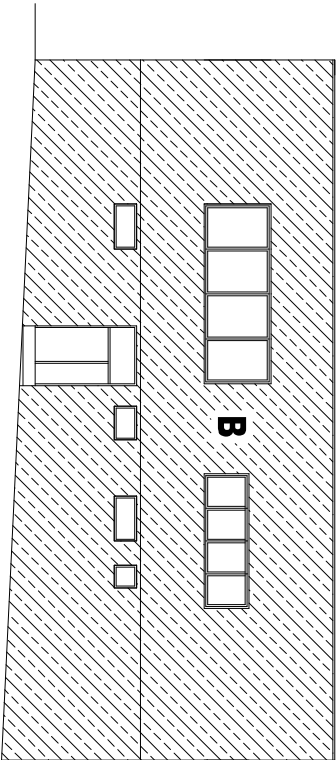
# POHLED SEVEROVÝCHODNÍ - ŠKOLNÍ JÍDELNA



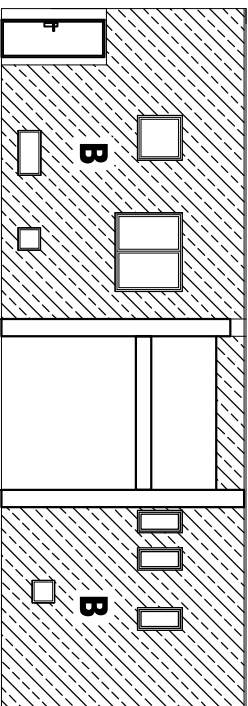
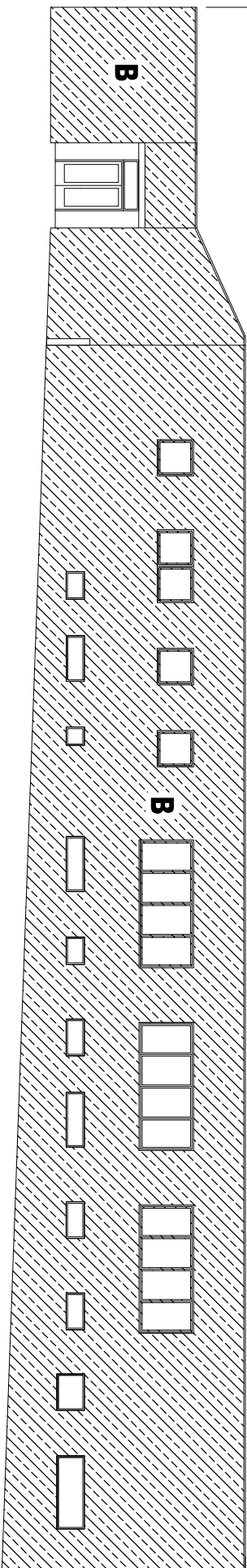
## \*JIHOVÝCHODNÍ POHLED - SPOJOVACÍ KRČEK



# POHLED JIHOVÝCHODNÍ - ŠKOLNÍ JIDELNA



# POHLED JIHOZÁPADNÍ - ŠKOLNÍ JÍDELNA



\*POHLED SEVEROZÁPADNÍ - ŠKOLNÍ JÍDELNA

**POZNÁMKA:**

Podrobný návrh mechanického upnutí ETOS množidlymi na účinky senzi větu je proveden dle ČSN EN 73 2902.

Návrh potlu kole předochodná použití certifikovaný množidly dle ETAG 014. Návrh tedy potlu je charakteristickou množidly u nosnosti v tahu v pohotovostě belatové vsně sedčkového panelu 1,5 N/mms.

Předsazení potlu množidly pro jednotlivé kolevní odstati pletí i pro požární pásy z imitací vály.

[illegible]

Typ hmoždiniky je nutno ověřit provedením výřažných zkoušek před zahájením realizace, výřažné zkoušky zajistí dodavatel stavby!!! Výřažné zkoušky budou provedeny zodpovědnou osobou v souladu s pokyny ČSN 73 2502. Kotevní prvky musí být certifikovány dle ETAG 014

**LEGENDA ŠRAFA**



B.

**6 kotev/m<sup>2</sup>** - podklad cihla plná pálená



Předepsaný počet hmoždinek pro jednotlivé kolevní

**oblasti platí i pro požární pásy z minerální vaty**

AKCE:		Projektová dokumentace Zateplení Základní školy Česká Třebová, Habrmanova ulice Základní škola, Habrmanova 1500, 560 02 Česká Třebová	
PROJEKTANT:	DEKPROJEKT s.r.o. Tiskařská 10/257, PRAHA 10, 108 00 TEL 234 054 284 FAX 234 054 291	OBJEDNÁTEL:	Město Česká Třebová Staré náměstí 78 560 02 Česká Třebová
STUPĚŇ DOKUMENTACE:	DPS - DOKUMENTACE PRO PROVEDENÍ STAVBY	PARÉ:	
ČÁST DOKUMENTACE:	D.1.1. ARCHITEKTONICKO-STAVEBNÍ ŘEŠENÍ		
OBSAH VÝKRESU:	Kotevní plán fasády - jídelna a spojovací krček		
VYPRACOVAL:	Ing. Adam Kermes	ZODPOVĚDNÝ PROJEKTANT:	Ing. Pavel Štajnt
KONTROLOVAL:	Ing. Ctibor Hůlka		
Pořadové číslo v deníku autorizované osoby: 166		ČÍSLO VÝKRESU: D.1.2.38	